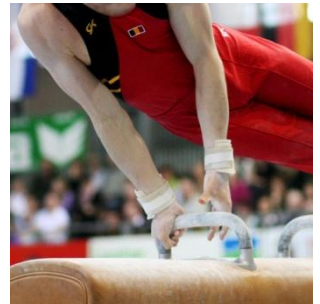
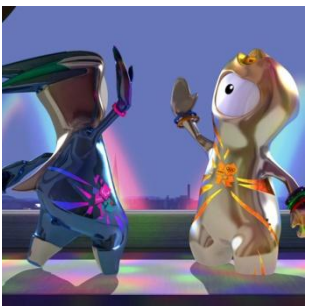
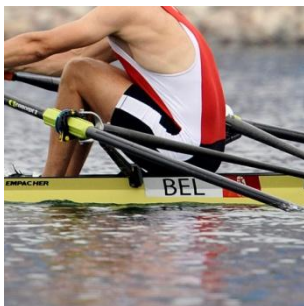


20/06/2011



# Critères de sélection



Le document présent est un **exemplaire imprimé** des critères de sélection du COIB tels qu'ils existent actuellement (20/06/2011). La **version officielle actualisée des critères de sélection** est consultable en permanence sur le site web du Comité Olympique et Interfédéral Belge ([www.olympic.be](http://www.olympic.be)).

## TABLE DES MATIERES

---

<b>INTRODUCTION GENERALE</b>		<b>3</b>
<b>1. NORMES DE SELECTION</b>		<b>5</b>
1.1. Critères de sélection		5
1.2. Phases de sélection		6
1.3. Remarques		6
<b>2. PROCEDURE DE SELECTION</b>		<b>8</b>
<b>3. CRITERES DE SELECTION PAR SPORT</b>		
ARC	Tir à l'arc	10-11
ATL	Athlétisme	12-14
BAD	Badminton	16-17
BEA	Beach volley	19
BOX	Boxe	20-21
CAN	Canoë - Kayak	22-23
CLA	Tir aux clays	24-25
CYC	Cyclisme	26-34
EQU	Sports équestres	36-41
FEN	Escrime	42-44
GYM	Gymnastique	46-54
JUD	Judo	57
ROW	Aviron	58-60
SHO	Tir	62-63
SWI	Natation	64-69
TAE	Taekwondo	71
TAT	Tennis de table	72-73
TEN	Tennis	74-75
TRI	Triathlon	77
WEI	Haltérophilie	79
WRE	Lutte	81
YAC	Voile	83

## TABLE DES MATIERES (Suite)

---

BAS	Basketball	84-85
FOO	Football	86-87
HAN	Handball	88-89
HOC	Hockey	90-91
VOL	Volley-ball	92-93
WAP	Water-polo	94-95

## **INTRODUCTION GENERALE**

---

### Point de départ

Afin de pouvoir participer aux Jeux Olympiques d'été de Londres en 2012, les athlètes individuels, les teams<sup>1</sup> et les équipes<sup>2</sup> doivent tout d'abord se qualifier. Les conditions auxquelles les athlètes doivent satisfaire ont été examinées individuellement pour chaque fédération sportive et consignées dans le document "Critères de sélection Londres 2012".

### Critères de sélection

#### Critères internationaux

En tout premier lieu, l'athlète doit satisfaire aux "critères internationaux". Ceux-ci sont établis par les fédérations internationales (FI) respectives et approuvés officiellement par le Comité International Olympique (CIO). Les athlètes, les teams ou les équipes qui satisfont à ces critères obtiennent une place de quota pour leur Comité National Olympique (CNO) dans la perspective d'une participation aux Jeux Olympiques. Dans certains cas, cette place de quota ne revient pas au CNO mais directement à l'athlète (place nominative).

Etant donné:

- que ces normes internationales diffèrent fortement d'un sport à l'autre et même, au sein d'un même sport, d'une discipline à l'autre,
- que la fédération internationale attribue non seulement des places de quota sur la base de ses performances requises, mais aussi:
  - o par un système de "réattribution" : les places de quota éventuelles qui ne sont pas réclamées peuvent être redistribuées à des athlètes, des teams ou des équipes qui n'ont pas nécessairement réussi les performances requises,
  - o via la commission tripartite sur la base du principe d'universalité : les places de quota peuvent être attribuées à des athlètes ou des équipes qui n'ont pas nécessairement réalisé les performances requises,
- que la Charte olympique du Comité International Olympique mentionne explicitement que la responsabilité finale de la sélection en vue des Jeux Olympiques incombe uniquement au CNO du pays concerné,

le COIB a constitué un groupe de travail qui s'est penché sur la problématique des critères de sélection.

Ce groupe de travail était formé de représentants des fédérations sportives, des entraîneurs, de la commission des athlètes et des trois communautés de notre pays.

---

<sup>1</sup> teams: les disciplines comptant plus d'un athlète

<sup>2</sup> équipes: les sports de ballon "classiques"

Il s'est réuni le 12 mars 2009 et le 9 juin 2010 et a formulé un certain nombre de résolutions qui ont été avalisées comme suit par le Conseil d'Administration du COIB, réuni le 21 juin 2010 :

- ☞ Etant donné que le but est de non seulement participer mais surtout de prester aux Jeux Olympiques, et que les critères des fédérations internationales n'ont pas le même niveau dans toutes les disciplines sportives, le COIB doit conserver ses propres critères : le niveau doit être suffisamment élevé.
- ☞ Le niveau à atteindre aux Jeux Olympiques doit être le même pour toutes les disciplines sportives (pour les athlètes individuels, les teams composés et les sports d'équipe) mais les critères doivent être élaborés le plus spécifiquement possible.  
Ligne directrice : la possibilité de réaliser une place de Top 8 aux Jeux Olympiques de Londres 2012.
- ☞ Les critères doivent en temps voulu:
  - être établis suffisamment en concertation avec les fédérations
  - être suffisamment communiqués à tous les intéressés et être entérinés par un document signé pour prise de connaissance par les fédérations concernées.
- ☞ Dans des cas exceptionnels de délibération, les raisons doivent être motivées et communiquées clairement :
  - procédure de sélection claire
  - en cas de dérogation, entendre les parties concernées.

### Critères du COIB

Par conséquent, la définition des critères de sélection belges part du principe qu'un sportif se qualifie quand il a prouvé qu'il a une chance raisonnable de figurer parmi les huit meilleurs de sa discipline aux Jeux Olympiques.

Afin d'entrer en ligne de compte pour une sélection, un athlète, un team ou une équipe doit donc satisfaire aux deux normes de sélection, celle de la FI et celle du COIB.

## 1. NORMES DE SELECTION

### 1.1. Critères de sélection

1. Satisfaire aux normes de qualification internationales établies par le CIO et les Fédérations Sportives Internationales

et

2. Satisfaire aux critères du COIB.

Ces critères spécifiques, qui ont été établis par le COIB pour chaque discipline sportive, peuvent être :

- l'obtention d'une place prédéfinie à un Championnat d'Europe ou à un Championnat du monde (les définitions précises de cette place sont déterminées séparément pour chaque discipline);
- l'obtention d'une place prédéterminée à une compétition internationale de haut niveau convenue entre le COIB et la fédération (World Cup, Grand Chelem, Grand Prix, Championnat Open, meeting international);
- l'accomplissement des performances imposées; ces minima peuvent reposer sur des données numériques ou comparatives;
- l'apparition à une place déterminée dans un classement mondial, adapté si nécessaire;
- pour les sports d'équipe, le COIB se rallie aux critères du CIO et des FI.

Remarques :

- Par sports d'équipe, nous entendons les sports de ballon "classiques" : basket-ball, football, handball, hockey sur gazon, volley-ball et water-polo, pour lesquels il existe un système de qualification fermé et la participation est limitée à une seule équipe par pays.
- Dans le cas du beach volley-ball, où deux équipes peuvent participer par pays, des critères spécifiques ont donc été élaborés.

Outre les critères, il conviendra également de tenir compte des facteurs suivants, qui peuvent être déterminants pour la reconnaissance d'une performance :

- la crédibilité d'un résultat,
- les conditions dans lesquelles la performance a été réussie,
- lors de l'obtention d'une place déterminée à un Championnat d'Europe, un Championnat du monde ou une compétition internationale, il sera en outre tenu compte du nombre et de la qualité des participants.

## 1.2. Phases de sélection

1. Les dates d'ouverture et de clôture de la période de sélection sont clairement déterminées au préalable.
2. L'athlète est sélectionnable dès le moment où il satisfait aux conditions stipulées dans le document "Critères de sélection" .
3. L'athlète est repris dans la liste des athlètes sélectionnables.
4. Si, dans une discipline sportive déterminée, le nombre d'athlètes sélectionnables est supérieur au nombre pouvant être envoyé, le COIB se fondera sur la procédure de sélection interne de la fédération concernée pour prendre une décision, au plus tard à la date de clôture de la sélection.
5. L'athlète est sélectionné et repris dans la liste des athlètes sélectionnés.
6. Tous les athlètes doivent respecter les dispositions de la Charte olympique en vigueur à ce moment-là et seuls les athlètes ayant adhéré à la Charte olympique et ayant signé la convention COIB-athlète en temps utile peuvent participer aux Jeux Olympiques.
7. Une sélection est susceptible de révision jusqu'au dernier moment, y compris sur le site des Jeux Olympiques proprement dit. Cela peut notamment se produire si un athlète refuse de se soumettre à un contrôle ou enfreint la convention COIB-athlète qu'il a conclu avec le COIB. Cette énumération n'est toutefois pas limitative.

### Remarque :

La décision de retirer un athlète de la sélection ne peut être prise qu'après qu'il ait eu la possibilité d'être entendu. L'athlète peut se faire assister à cette occasion. Si l'athlète ne donne pas suite à l'invitation qui lui est donnée, la décision peut être prise en son absence. Le cas échéant, les listes sont adaptées.

## 1.3. Remarques

- Seules des performances réussies durant des compétitions officielles de niveau reconnu sont prises en compte.
- En aucun cas, une performance réalisée après la clôture de la date d'inscription officielle ne peut donner droit à une sélection.
- Les normes et critères de sélection ne sont pas nécessairement fixés dans le temps; en cas d'évolution manifeste (tant positive que négative) dans une discipline sportive déterminée, ils peuvent être révisés.
- Le COIB se réserve le droit de déroger, par une décision motivée, aux critères de sélection en fonction des circonstances.

- Si un athlète réalise les critères de sélection en 2011, il devra afficher un état de forme suffisant dans le courant de 2012.

Outre les critères, il conviendra également de tenir compte des facteurs suivants, qui peuvent être déterminants pour la sélection définitive de l'athlète:

- la condition physique et médicale de l'athlète;
- les qualités morales et le fair-play de l'athlète;
- équipes, équipages, combinaison: l'abandon d'un ou plusieurs éléments peut invalider la sélection si le niveau est jugé trop faible en raison du remplacement.

## 2. PROCEDURE DE SELECTION

Dès qu'un athlète, un team ou une équipe a réalisé les critères de sélection du CIO/FI et ceux du COIB, la fédération enverra une proposition de sélection motivée au COIB.

- La commission de sélection:
  - formule la sélection et
  - la soumet pour approbation au Conseil d'Administration du COIB.
  
- Le Conseil d'Administration du COIB prend la décision.
  
- La fédération concernée est informée de la décision du Conseil d'Administration.
  
- La fédération informe les athlètes concernés.
  
- Le COIB informe les trois communautés de la sélection.
  
- Le COIB communique la liste officielle à la presse.

### Remarque:

Si un athlète satisfait aux conditions de sélection et que le COIB ne reçoit pas une proposition de sélection de la fédération dans les délais, il peut cependant sélectionner l'athlète à titre provisoire. La fédération a la possibilité de contester cette décision.

## **CRITERES DE SELECTION PAR SPORT**

# ARC

## *Tir à l'arc* *Equipe*

### Sélection

- Satisfaire aux **critères de sélection** établis par le CIO en accord avec la Fédération Sportive Internationale :

Championnats du monde 2011

**Top 8**

**ou**

Tournoi mondial de qualification finale 2012

**Top 3**

### Remarque :

Si la Belgique reçoit une place, via la **réattribution**, le COIB, en collaboration avec la fédération, décidera de l'acceptation ou non de cette place.

## *Tir à l'arc*

### *Individuel*

### Sélection

- Satisfaire au **critère 1 de sélection** établi par le CIO en accord avec la Fédération Sportive Internationale :

Championnats du monde 2011  
Les athlètes déjà sélectionnés par équipes      **24 places**

ou

Championnats du monde 2011 (\*)      **Top 8**  
\* Hors athlètes sélectionnés via le tournoi par équipe

OU

- Satisfaire aux **critères de sélection 2 ou 3** établis par le CIO en accord avec la Fédération Sportive Internationale :

Tournoi européen de qualification      **Top 3**

ou

Tournoi mondial de qualification finale individuelle      **Top 4**

ET

- Satisfaire aux **critères de sélection** repris ci-dessous:

Championnats du monde 2011      **Top 16**

ou

Championnats d'Europe 2012      **Top 8**

ou

World Cup 2011-2012      **Top 8**

### Remarque :

Si la Belgique reçoit une place, via la **Commission Tripartite** ou via la **réattribution**, l'athlète doit réaliser l'un des critères mentionnés ci-dessus.

## *Athlétisme* *Relais*

### Sélection

- Satisfaire au **critère de sélection** établi par le CIO en accord avec la Fédération Sportive Internationale :

Classement final "Relais" 2011-2012 (2/7/2012)

**Top 16**

ET

- Satisfaire aux **critères de sélection** repris ci-dessous:

Championnats du monde 2011

**Top 12**

ou

Réaliser le minimum suivant en 2011-2012

Disciplines :

**4 x 100m**

**4 x 400m**

Hommes

Femmes

**Réaliser au minimum le temps  
du 12ième des Championnats  
du monde 2011.**

### Remarque :

Si la Belgique reçoit une place, via la **réattribution**, l'équipe devra avoir réalisé l'un des critères mentionnés ci-dessus.

***Athlétisme***  
***Individuel***

**Sélection**

- Satisfaire aux **critères de qualification olympique** établi par le CIO en accord avec la Fédération Sportive Internationale

**ET**

- Satisfaire aux **critères de sélection** repris ci-dessous:

Réaliser le minimum suivant en 2011-2012		
<u>Disciplines :</u>	<u>hommes</u>	<u>femmes</u>
100m	<b>10.15</b>	<b>11.20</b>
200m	<b>20.45</b>	<b>22.80</b>
400m	<b>45.20</b>	<b>51.40</b>
800m	<b>1.45.00</b>	<b>1.59.65</b>
1.500m	<b>3.34.00</b>	<b>4.03.50</b>
5.000m	<b>13.12.00</b>	<b>15.10.00</b>
10.000m	<b>27.40.00</b>	<b>31.21.00</b>
Marathon	<b>2.09.45</b>	<b>2.27.00</b>
100m Haies	-	<b>12.90</b>
110m Haies	<b>13.45</b>	-
400m Haies	<b>49.20</b>	<b>55.40</b>
3.000m Steeple	<b>8.18.00</b>	<b>9.30.00</b>
20km Marche	<b>1.21.00</b>	<b>1.31.00</b>
50km Marche	<b>3.51.00</b>	-
Hauteur	<b>2m30</b>	<b>1m95</b>
Perche	<b>5m70</b>	<b>4m50</b>
Longueur	<b>8m16</b>	<b>6m70</b>
Triple saut	<b>17m10</b>	<b>14m40</b>
Poids	<b>20m50</b>	<b>18m60</b>
Disque	<b>64m60</b>	<b>62m75</b>
Marteau	<b>79m00</b>	<b>70m75</b>
Javelot	<b>82m50</b>	<b>61m50</b>
Heptathlon	-	<b>6.150 pts</b>
Décathlon	<b>8.100 pts</b>	-

## *Athlétisme* *Individuel*

ou

Championnats du Monde 2011

Top 12

### Remarques :

Les temps doivent être réalisés lors de compétitions reconnues par l'IAAF et avec chronométrage électronique.

Les résultats en marathon ou dans les épreuves de marche doivent être réalisés lors d'épreuves reconnues par l'IAAF et renseignées comme telles sur le site [www.iaaf.org/competitions](http://www.iaaf.org/competitions).

Dans certaines disciplines, si un pays veut aligner plus d'un athlète, **les deux ou trois athlètes** devront avoir réalisés les "**Standard A**" de l'IAAF pour pouvoir être sélectionné.

Réaliser le minimum suivant en 2011-2012

<u>Disciplines :</u>	<u>hommes</u>	<u>femmes</u>
Hauteur	<b>2m31</b>	-
Perche	<b>5m72</b>	-
Longueur	<b>8m20</b>	<b>6m75</b>
Triple saut	<b>17m20</b>	-
Disque	<b>65m00</b>	-
Marteau	-	<b>71m50</b>
Décathlon	<b>8.200 pts</b>	-



# ***BAD***

<p><b><i>Badminton</i></b> <b><i>Double</i></b></p>
---

## **Sélection**

- Satisfaire au **critère de sélection** établi par le CIO en accord avec la Fédération Sportive Internationale :

Classement mondial BWF (3/5/2012)
-----------------------------------

<b>Top 16</b>
---------------

## **Remarque :**

Si la Belgique reçoit une place, via la **réattribution**, les joueurs devront avoir réalisé un des **critères de sélection** ci-dessous pour être sélectionné.

Championnats du monde 2011
----------------------------

<b>1/8 finale</b>
-------------------

**ou**

Championnats d'Europe 2012
----------------------------

<b>1/4 finale</b>
-------------------

# *Badminton*

## *Simple*

### Sélection

- Satisfaire au **critère de sélection** établi par le CIO en accord avec la Fédération Sportive Internationale :

Classement mondial BWF (3/5/2012)	<b>Top 38</b>
* Adapté au <b>format de sélection olympique</b> .	

ET

- Satisfaire aux **critères de sélection** repris ci-dessous:

Championnats du monde 2011	<b>1/8 finale</b>
----------------------------	-------------------

ou

Championnats d'Europe 2012	<b>1/4 finale</b>
----------------------------	-------------------

ou

Super Séries 2011-2012	<b>1/8 finale</b>
------------------------	-------------------

ou

Grand Prix 2011-2012	<b>2 x 1/4 finale</b>
----------------------	-----------------------

ou

Classement BWF 2012	<b>Top 24</b>
* Adapté au <b>format de sélection olympique</b> .	

### Remarque :

Si la Belgique reçoit une place, via la **Commission Tripartite** ou via la **réattribution**, l'athlète doit réaliser l'un des critères mentionnés ci-dessus.



***Volley-ball***  
***Beach volley***

**Sélection**

- Satisfaire aux **critères de sélection 1, 2 ou 3** établis par le CIO en accord avec la Fédération Sportive Internationale :

Classement mondial olympique FIVB (18/6/2012) **Top 16**

\* Maximum **2 paires** par pays

**ou**

Coupe continentale 2012 **Vainqueur**

**ou**

World Cup 2012 - Qualification olympique **Top 2**

**Remarque :**

Si la Belgique reçoit une place, via la **réattribution**, la paire devra avoir réalisé un des critères de sélection ci-dessous pour être sélectionnée.

Championnat du monde 2011 **1/8 finale**

**ou**

Grand Chelem 2011-2012 **Top 8**

**ou**

World Tour 2011-2012 **Top 6**

# BOX

<p style="text-align: center;"><i>Boxe</i> <i>Hommes</i></p>
--

## Sélection

- Satisfaire aux **critères de sélection 1, 2 ou 3** établis par le CIO en accord avec la Fédération Sportive Internationale :

Championnats du monde WSB 2011 (5 catégories de poids WSB)	<b>Vainqueur</b>
---	------------------

ou

Championnats du monde 2011	Sauf : - 91 kg	<b>Top 10</b>
	+ 91 kg	<b>Top 6</b>
* <b>Maximum 78 places</b> pour les CNO's européens.		

ou

Epreuves continentales de qualification olympique 2012	<b>--&gt; 78 européens</b>
* <b>Solde des 78 places</b> réservées pour les CNO's européens non attribuées lors des Championnats du monde.	

## Remarque :

Si la Belgique reçoit une place, via la **réattribution** ou via la **Commission Tripartite**, le boxeur devra avoir réalisé un des critères de sélection ci-dessous pour être sélectionné.

Championnats du monde 2011	<b>1/8 finale</b>
----------------------------	-------------------

ou

Championnats d'Europe 2011	<b>1/4 finale</b>
----------------------------	-------------------

## *Boxe* *Femmes*

### Sélection

- Satisfaire au **critère de sélection** établi par le CIO en accord avec la Fédération Sportive Internationale :

Championnats du monde 2012 * <b>Maximum 12 places</b> pour les CNO's européens.	<b>Top 8</b>
--	--------------

### Remarque :

Si la Belgique reçoit une place, via la **réattribution** ou via la **Commission Tripartite**, la boxeuse devra avoir réalisé un des critères de sélection ci-dessous pour être sélectionnée.

Championnats du monde 2012	<b>1/4 finale</b>
----------------------------	-------------------

# CAN

## *Canoë - Kayak* *Course en ligne*

### Sélection

- Satisfaire aux **critères de sélection 1 ou 2** établis par le CIO en accord avec la Fédération Sportive Internationale :

Championnats du monde 2011	K-1	<b>Top 8</b>
	K-2	<b>Top 6</b>
	K-4	<b>Top 10 (*)</b>
	C	<b>Top 7</b>
* Minimum <b>trois continents</b> doivent être représentés		

ou

Epreuve de qualification continentale 2012	K-1	<b>Top 2</b>
	K-2	<b>Top 1</b>
	C-1	<b>Top 2</b>
	C-2	<b>Top 1</b>

### Remarque :

Si la Belgique reçoit une place, via la **réattribution** ou via la **Commission Tripartite**, les bateaux devront avoir réalisé un des critères de sélection ci-dessous pour être sélectionné.

Championnats du monde 2011	<b>Top 9</b>
----------------------------	--------------

ou

Championnats d'Europe 2011	<b>Top 6</b>
----------------------------	--------------

ou

World Cup 2011-2012	<b>Top 9</b>
* Les World Cup 2012 devront avoir eu lieu avant l'épreuve continentale de sélection.	

## *Canoë - Kayak*

### *Slalom*

#### Sélection

- Satisfaire aux **critères de sélection** établis par le CIO en accord avec la Fédération Sportive Internationale :

Championnats du monde 2011	K-1	<b>Top 15/pays</b>
	C-1	<b>Top 10/pays</b>
	C-2	<b>Top 8/pays</b>

**ou**

Epreuve de qualification continentale 2012	K-1	<b>Top 2</b>
	C-1	<b>Top 2</b>
	C-2	<b>Top 1</b>

**ET**

- Satisfaire aux **critères de sélection** repris ci-dessous:

Championnats du monde 2011	ou	<b>Top 10</b> <b>Top 8/pays</b>
----------------------------	----	------------------------------------

**ou**

Championnats d'Europe 2011-2012	ou	<b>Top 8</b> <b>Top 6/pays</b>
---------------------------------	----	-----------------------------------

**ou**

World Cup 2011-2012	ou	<b>Top 10</b> <b>Top 8/pays</b>
---------------------	----	------------------------------------

\* Les World Cup 2012 devront avoir eu lieu avant l'épreuve continentale de sélection.

#### Remarque :

Si la Belgique reçoit une place, via la **Commission Tripartite** ou via la **réattribution**, l'athlète doit réaliser l'un des critères mentionnés ci-dessus.

# CLA

## *Tir aux clays* *Hommes*

### Sélection

- Satisfaire aux **critères de sélection** établis par le CIO en accord avec la Fédération Sportive Internationale

Championnats du monde 2010	Sauf : Double trap	<b>Top 5</b> <b>Top 3</b>
----------------------------	--------------------	------------------------------

ou

Championnats du monde 2011		<b>Vainqueur</b>
----------------------------	--	------------------

ou

World Cup 2011		<b>Top 2</b>
----------------	--	--------------

ou

Championnats d'Europe 2011	Sauf : Double trap	<b>Top 5</b> <b>Vainqueur</b>
----------------------------	--------------------	----------------------------------

### Remarque :

Si la Belgique reçoit une place, via la **réattribution** ou via la **Commission Tripartite**, les tireurs devront avoir réalisé un des critères de sélection ci-dessous pour être sélectionné.

Championnats du monde 2011		<b>Top 12</b>
----------------------------	--	---------------

ou

Championnats d'Europe 2011		<b>Top 8</b>
----------------------------	--	--------------

ou

World Cup 2011-2012		<b>Top 6</b>
---------------------	--	--------------

*Tir aux clays*  
*Femmes*

**Sélection**

- Satisfaire aux **critères de sélection** établis par le CIO en accord avec la Fédération Sportive Internationale

Championnats du monde 2010

Top 3

ou

Championnats du monde 2011

Vainqueur

ou

World Cup 2011

Top 2

ou

Championnats d'Europe 2011

Vainqueur

**Remarque :**

Si la Belgique reçoit une place, via la **réattribution** ou via la **Commission Tripartite**, les tireurs devront avoir réalisé un des critères de sélection ci-dessous pour être sélectionné.

Championnats du monde 2011

Top 8

ou

Championnats d'Europe 2011

Top 6

ou

World Cup 2011-2012

Top 6

## *Cyclisme* *BMX*

### Sélection

- Satisfaire aux **critères de sélection 1 ou 2** établis par le CIO en accord avec la Fédération Sportive Internationale

Classement BMX UCI (28/5/2012)

Par nations : Hommes **Top 11**  
Femmes **Top 7**

ou

Championnats du monde 2012

Par nations : Hommes **Top 6**  
Femmes **Top 3**

\* Réservées aux CNO's sans place via le classement BMX UCI

ET

- Satisfaire aux **critères de sélection** repris ci-dessous:

Championnats du monde 2011-2012

**Top 8**

\* S'ils se déroulent sur un parcours Supercross

ou

World Cup Supercross 2011-2012

**Top 8**  
ou **2 x Top 16**

\* En 2012, les World Cup Supercross devront avoir lieu avant le 28/5/2012.

### Remarque :

Si la Belgique reçoit une place, via la **Commission Tripartite** ou via la **réattribution**, l'athlète doit réaliser l'un des critères mentionnés ci-dessus.

## *Cyclisme*

### *Mountain bike*

### Sélection

- Satisfaire au **critère de sélection 1** établi par le CIO en accord avec la Fédération Sportive Internationale

Classement UCI pour la qualification olympique (23/5/2012)	
Par nations : Hommes	<b>Top 24</b>
Femmes	<b>Top 18</b>

**ET**

- Satisfaire aux **critères de sélection** repris ci-dessous:

Championnats du monde 2011	<b>Top 16</b>
----------------------------	---------------

**ou**

Championnats d'Europe 2011-2012	Hommes : <b>Top 12</b>
	Femmes : <b>Top 8</b>

**ou**

World Cup 2011-2012	Hommes : <b>Top 12</b>
	ou <b>2 x Top 16</b>
	Femmes : <b>Top 8</b>
	ou <b>2 x Top 12</b>

\* En 2012, les World Cup devront avoir lieu avant le 23/5/2012.

### Remarque :

Si la Belgique reçoit une place, via **la réattribution**, l'athlète doit réaliser l'un des critères mentionnés ci-dessus.

## *Cyclisme*

*Route - Course en ligne - Hommes*

### Sélection

- Satisfaire aux **critères de sélection 1 ou 2** établis par le CIO en accord avec la Fédération Sportive Internationale

Classement final UCI par nations 2011

**Top 15**

ou

UCI Europe Tour

**Top 16**

### Remarques :

La Belgique composera la **meilleure équipe** en fonction d'un ou plusieurs **leaders** sur base des résultats obtenus durant les **saisons 2011 et 2012** et du **profil du parcours** de la course en ligne à Londres.

Une ou deux places dans l'équipe pourraient être accordées aux coureurs qui ont réalisé un Top 8 lors de l'épreuve **contre la montre** sur route pendant les championnats du monde 2011. La décision sera laissée à la fédération dans une optique de **maximalisation** des **résultats** sur l'ensemble des épreuves sur route.

***Cyclisme***  
***Route - Contre la montre - Hommes***

**Sélection**

- Satisfaire aux **critères de sélection** établis par le CIO en accord avec la Fédération Sportive Internationale

Classement final mondial spécifique CLM 2011  
Par nations : **Top 15**

**ou**

Classement final Europe Tour spécifique CLM 2011  
Par nations : **Top 7**

**ou**

Championnats du monde 2011 **Top 10**

**ET**

- Satisfaire au **critère de sélection** repris ci-dessous:

Championnats du monde 2011 **Top 8**

**Remarque :**

Cette place peut seulement être prise sur le quota **course en ligne** vu qu'il n'y a pas de quota supplémentaire pour l'épreuve contre la montre olympique. Cependant, la décision sera laissée à la fédération dans une optique de **maximalisation** des **résultats** sur l'ensemble des épreuves sur route.

## *Cyclisme*

*Route - Course en ligne - Femmes*

### Sélection

- Satisfaire au **critère de sélection 1** établi par le CIO en accord avec la Fédération Sportive Internationale

Classement UCI par nations (31/5/2012)

**Top 23**

### Remarques :

La Belgique composera la **meilleure équipe** en fonction d'une ou plusieurs **leaders** sur base des résultats obtenus durant les **saisons 2011 et 2012** et du **profil du parcours** de la course en ligne à Londres.

Une ou deux places dans l'équipe pourraient être accordées aux coureuses qui ont réalisé un Top 8 lors de l'épreuve **contre la montre** sur route pendant les championnats du monde 2011. La décision sera laissée à la fédération dans une optique de **maximalisation** des **résultats** sur l'ensemble des épreuves sur route.

***Cyclisme***  
***Route - Contre la montre - Femmes***

**Sélection**

- Satisfaire aux **critères de sélection** établis par le CIO en accord avec la Fédération Sportive Internationale

Classement UCI par nations (31/5/201)	<b>Top 15</b>
---------------------------------------	---------------

ou

Championnats du monde 2011	<b>Top 10</b>
----------------------------	---------------

ET

- Satisfaire au **critère de sélection** repris ci-dessous:

Championnats du monde 2011	<b>Top 8</b>
----------------------------	--------------

**Remarque :**

Cette place peut seulement être prise sur le quota **course en ligne** vu qu'il n'y a pas de quota supplémentaire pour l'épreuve contre la montre olympique. Cependant, la décision sera laissée à la fédération dans une optique de **maximalisation** des **résultats** sur l'ensemble des épreuves sur route.

# CYC

## *Cyclisme* *Piste - Equipe*

### Sélection

- Satisfaire au **critère de sélection** établi par le CIO en accord avec la Fédération Sportive Internationale

Classements sur piste olympique 2010-2012

**Top 10**

\* **Vitesse par équipe** : Maximum **5 équipes** européennes

\* **Poursuite par équipe** : Maximum **6 équipes** européennes

### Remarque :

Si la Belgique reçoit une place, via la **réattribution**, le COIB, en collaboration avec la fédération, décidera de l'acceptation ou non de cette place.

***Cyclisme***  
***Piste - Vitesse et Keirin***

**Sélection**

- Satisfaire aux **critères de sélection** établis par le CIO en accord avec la Fédération Sportive Internationale

Classement sur piste olympique 2010-2012  
Vitesse olympique par équipe : **Top 10**  
\* **Un athlète par équipe** sélectionnée maximum

ou

Classements sur piste olympique 2010-2012  
Vitesse / Keirin : **Top 8**  
\* Maximum **4 coureurs** européens

ET

- Satisfaire aux **critères de sélection** repris ci-dessous:

Championnats du monde 2011-2012 **Top 8**

ou

Championnats d'Europe 2011 **Top 6**

ou

World Cup 2011-2012 **Top 8**

**Remarque :**

Si la Belgique reçoit une place, via **la réattribution**, l'athlète doit réaliser l'un des critères mentionnés ci-dessus.

## *Cyclisme* *Piste - Omnium*

### Sélection

- Satisfaire au **critère de sélection** établi par le CIO en accord avec la Fédération Sportive Internationale

Classements sur piste olympique 2010-2012

Omnium : **Top 18**

\* Maximum **8 coureurs** européens

ET

- Satisfaire aux **critères de sélection** repris ci-dessous:

Championnats du monde 2011-2012

**Top 8**

ou

Championnats d'Europe 2011

**Top 6**

ou

World Cup 2011-2012

**Top 8**

### Remarque :

Si la Belgique reçoit une place, via **la réattribution**, l'athlète doit réaliser l'un des critères mentionnés ci-dessus.



# ***EQU***

***Equitation***  
***Concours complet***  
***Equipe***

## Sélection

- Satisfaire aux **critères de sélection** établis par le CIO en accord avec la Fédération Sportive Internationale

Jeux Mondiaux Equestres 2010 (hors GBR)

**Top 5**

ou

Championnats d'Europe 2011 (\*)

**Top 2**

\* En ne tenant pas compte des équipes déjà qualifiées.

## Remarque :

La Belgique sélectionnera la **meilleure équipe** possible sur base des résultats obtenus durant les **saisons 2011 et 2012**.

***Equitation***  
***Concours complet***  
***Individuel***

## Sélection

- Satisfaire aux **critères de sélection** établis par le CIO en accord avec la Fédération Sportive Internationale

Jeux Mondiaux Equestres 2010 (hors GBR) **Top 5**

ou

Championnats d'Europe 2011 (\*) **Top 2**

\* En ne tenant pas compte des équipes déjà qualifiées.

ou

Classement olympique FEI des cavaliers (1/3/2012)  
Europe de l'Ouest - Nord : **Top 1**

ou

Classement olympique FEI des cavaliers (1/3/2012) **Top 13**

ET

- Satisfaire aux **critères de sélection** repris ci-dessous:

Jeux Mondiaux Equestres 2010 (Individuel) **Top 16**

ou

Championnats d'Europe 2011 (Individuel) **Top 8**

ou

Compétitions internationales 2011-2012 **Evaluation**

\* Le niveau minimum des compétitions est : CIC\*\*\* ou similaire.

## Remarque :

Les **compétitions internationales** seront analysées au cas par cas avec le coach national et en tenant compte du meilleur résultat possible de l'équipe.

# ***EQU***

<p><i><b>Equitation</b></i> <i><b>Dressage</b></i> <i><b>Equipe</b></i></p>
---

## Sélection

- Satisfaire aux **critères de sélection** établis par le CIO en accord avec la Fédération Sportive Internationale

Jeux Mondiaux Equestres 2010 (hors GBR)
---

<b>Top 3</b>
--------------

ou

Championnats d'Europe 2011 (*)
--------------------------------

<b>Top 3</b>
--------------

\* En ne tenant pas compte des équipes déjà qualifiées.

## Remarques :

Si la Belgique reçoit une place, via la **réattribution**, le COIB, en collaboration avec la fédération, décidera de l'acceptation ou non de cette place.

La Belgique sélectionnera la **meilleure équipe** possible sur base des résultats obtenus durant les **saisons 2011 et 2012**.

***Equitation***  
***Dressage***  
***Individuel***

## Sélection

- Satisfaire aux **critères de sélection** établis par le CIO en accord avec la Fédération Sportive Internationale

Jeux Mondiaux Equestres 2010 (hors GBR) **Top 3**

ou

Championnats d'Europe 2011 (\*) **Top 3**

\* En ne tenant pas compte des équipes déjà qualifiées.

ou

Classement olympique FEI des cavaliers (1/3/2012)  
Europe de l'Ouest - Nord : **Top 1**

ou

Classement olympique FEI des cavaliers (1/3/2012) **Top 10**

ET

- Satisfaire aux **critères de sélection** repris ci-dessous:

Jeux Mondiaux Equestres 2010 (Individuel) **Top 16**

ou

Championnats d'Europe 2011 (Individuel) **Top 12**

ou

Compétitions internationales 2011-2012 **2 x min. 70%**

\* Le niveau minimum des compétitions est : CDI\*\*\*, CDIO\*\*\* ou CDI-W

\* Au moins un résultat doit être obtenu lors d'une compétition en extérieur.

\* Les scores doivent être réalisés lors du Grand Prix et/ou lors du Grand Prix Spécial

## Remarques :

Si la Belgique reçoit une place via la **réattribution**, l'athlète doit réaliser l'un des critères mentionnés ci-dessus.

# ***EQU***

<p><i><b>Equitation</b></i> <i><b>Saut d'obstacle</b></i> <i><b>Equipe</b></i></p>
--

## Sélection

- Satisfaire aux **critères de sélection** établis par le CIO en accord avec la Fédération Sportive Internationale

Jeux Mondiaux Equestres 2010 (hors GBR)
---

<b>Top 5</b>
--------------

ou

Championnats d'Europe 2011 (*)
--------------------------------

<b>Top 3</b>
--------------

\* En ne tenant pas compte des équipes déjà qualifiées.

## Remarques :

La Belgique sélectionnera la **meilleure équipe** possible sur base des résultats obtenus durant les **saisons 2011 et 2012**.

***Equitation***  
***Saut d'obstacle***  
***Individuel***

## Sélection

- Satisfaire aux **critères de sélection** établis par le CIO en accord avec la Fédération Sportive Internationale

Jeux Mondiaux Equestres 2010 (hors GBR)

**Top 5**

ou

Championnats d'Europe 2011 (\*)

**Top 3**

\* En ne tenant pas compte des équipes déjà qualifiées.

ou

Classement olympique FEI des cavaliers (1/3/2012)

Groupes A et B (Europe de l'Ouest) : **Top 3**

ET

- Satisfaire aux **critères de sélection** repris ci-dessous:

Jeux Mondiaux Equestres 2010 (Individuel)

**Top 16**

ou

Championnats d'Europe 2011 (Individuel)

**Top 8**

ou

Compétitions internationales 2011-2012

**Evaluation**

\* Le niveau minimum des compétitions est : CSI\*\*\*\* ou CSI\*\*\*\*\*

\* Les résultats doivent être réalisés lors du Grand Prix et/ou de la Coupe des Nations

## Remarque :

Les **compétitions internationales** seront analysées au cas par cas avec le coach national et en tenant compte du meilleur résultat possible de l'équipe.

<p style="text-align: center;"><i><b>Esgrime</b></i> <i><b>Equipe</b></i></p>
---

## Sélection

- Satisfaire aux **critères de sélection** établis par le CIO en accord avec la Fédération Sportive Internationale

Classement officiel FIE par équipes (1/4/2012)
--

<b>Top 4</b>
--------------

ou

Classement officiel FIE par équipes (1/4/2012)
--

<b>Equipe européenne</b> (hors équipes qualifiées via Top 4)
--

<b>Top 1</b>
--------------

## Remarque :

Si la Belgique reçoit une place, via la **réattribution**, le COIB, en collaboration avec la fédération, décidera de l'acceptation ou non de cette place.

***Esgrime***  
***Individuel***  
***Epreuves avec équipe***

**Sélection**

- Satisfaire aux **critères de sélection 1 ou 2** établis par le CIO en accord avec la Fédération Sportive Internationale

Classement officiel FIE **par équipes** (1/4/2012)  
Les **athlètes déjà sélectionnés par équipes**      **24 places**

**ou**

Classement officiel ajusté (**COA**) (1/4/2012)      **Top 2 européen**

**OU** .....

- Satisfaire au **critère de sélection 3** établi par le CIO en accord avec la Fédération Sportive Internationale

Epreuve de qualification par zone (Europe)      **Top 2**

**ET**

- Satisfaire aux **critères de sélection** repris ci-dessous:

Championnats du monde 2011      **Top 16**

**ou**

Championnats d'Europe 2011  
ou      **Top 8**  
Grand Prix 2011-2012      ou  
ou      **2 x Top 16**  
World Cup 2011-2012

\* Pour rentrer en ligne de compte, minimum 12 des 16 premiers escrimeurs du classement mondial actualisé doivent avoir pris part à la compétition.

**Remarque :**

Si la Belgique reçoit une place, via la **Commission Tripartite** ou via la **réattribution**, l'athlète doit réaliser l'un des critères mentionnés ci-dessus.

***Escrime***  
***Individuel***  
***Epreuves sans équipe***

## Sélection

- Satisfaire aux **critères de sélection 1 ou 2** établis par le CIO en accord avec la Fédération Sportive Internationale

Classement officiel **individuel** FIE (1/4/2012)

**Top 12**

ou

Classement officiel ajusté (**COA**) (1/4/2012)

**Top 2 européen**

OU

- Satisfaire au **critère de sélection 3** établi par le CIO en accord avec la Fédération Sportive Internationale

Epreuve de qualification par zone (Europe)

**Top 4**

ET

- Satisfaire aux **critères de sélection** repris ci-dessous:

Championnats du monde 2011

**Top 16**

ou

Championnats d'Europe 2011

ou

Grand Prix 2011-2012

ou

World Cup 2011-2012

**Top 8**

ou

**2 x Top 16**

\* Pour rentrer en ligne de compte, minimum 12 des 16 premiers escrimeurs du classement mondial actualisé doivent avoir pris part à la compétition.

## Remarque :

Si la Belgique reçoit une place, via la **Commission Tripartite** ou via la **réattribution**, l'athlète doit réaliser l'un des critères mentionnés ci-dessus.



# GYM

<p><i>Gymnastique</i> <i>Gymnastique artistique</i> <i>Equipe</i></p>
---

## Sélection

- Satisfaire aux **critères de sélection** établis par le CIO en accord avec la Fédération Sportive Internationale

Championnats du monde 2011
----------------------------

Top 8
-------

ou

Epreuves tests des Jeux Olympiques 2012
---

Top 4
-------

## Remarque :

Si la Belgique reçoit une place, via la **réattribution**, le COIB, en collaboration avec la fédération, décidera de l'acceptation ou non de cette place.

***Gymnastique***  
***Gymnastique artistique***  
***All round individuel***

**Sélection**

- Satisfaire au **critère de sélection** établi par le CIO en accord avec la Fédération Sportive Internationale

Epreuves tests des Jeux Olympiques 2012 (\*)  
(all round) Hommes : **18 --> 36 places**  
Femmes : **24 --> 36 places**

\* Le nombre de places dépend du nombre de places accordées via les médaillés aux engins qui ne font pas partie d'une équipe qualifiée.

ET

- Satisfaire aux **critères de sélection** repris ci-dessous:

Championnats du monde 2011 **Top 16**

ou

Championnats d'Europe 2011 **Top 12**

ou

Epreuves tests des Jeux Olympiques 2012 **Prestation (\*)**

\* **Total de points** égal au **16ième** des **Championnats du monde 2011** (max. 2/pays).

**Remarque :**

Si la Belgique reçoit une place, via la **Commission Tripartite** ou via la **réattribution**, l'athlète doit réaliser l'un des critères mentionnés ci-dessus.

# GYM

## *Gymnastique* *Gymnastique artistique* *Engins Hommes*

### Sélection

- Satisfaire au **critère de sélection 1** établi par le CIO en accord avec la Fédération Sportive Internationale

Championnats du monde 2011

Top 3

OU

- Satisfaire au **critère de sélection 2 (all round)** établi par le CIO en accord avec la Fédération Sportive Internationale

Epreuves tests des Jeux Olympiques 2012 (\*)  
(all round)

Hommes : **18 --> 36 places**

\* Le nombre de places dépend du nombre de places accordées via les médaillés aux engins qui ne font pas partie d'une équipe qualifiée.

ET

- Satisfaire aux **critères de sélection** repris ci-dessous:

Championnats du monde 2011

Top 12

ou

Championnats d'Europe 2011-2012

Top 8

ou

Réaliser le **minimum** suivant **une fois** lors de :

World Cup 2011-2012

ou

Epreuves tests des Jeux Olympiques 2012

Disciplines :

Barres parallèles	15,366 pts
Barre fixe	15,266 pts
Sol	14,966 pts
Cheval d'arçons	15,300 pts
Anneaux	15,400 pts
Saut (moyenne des deux sauts différents)	16,133 pts

ou

***Gymnastique***  
***Gymnastique artistique***  
***Engins Hommes***

Réaliser le **minimum** suivant **deux fois** lors de :

World Cup 2011-2012

ou

Epreuves tests des Jeux Olympiques 2012

Disciplines :

Barres parallèles	<b>15,233 pts</b>
Barre fixe	<b>15,100 pts</b>
Sol	<b>14,808 pts</b>
Cheval d'arçons	<b>15,133 pts</b>
Anneaux	<b>15,233 pts</b>
Saut (moyenne des deux sauts différents)	<b>15,966 pts</b>

**Remarque :**

Si la Belgique reçoit une place, via la **Commission Tripartite** ou via la **réattribution**, l'athlète doit réaliser l'un des critères mentionnés ci-dessus.

# GYM

## *Gymnastique* *Gymnastique artistique* *Engins Femmes*

### Sélection

- Satisfaire au **critère de sélection 1** établi par le CIO en accord avec la Fédération Sportive Internationale

Championnats du monde 2011

Top 3

OU

- Satisfaire au **critère de sélection 2 (all round)** établi par le CIO en accord avec la Fédération Sportive Internationale

Epreuves tests des Jeux Olympiques 2012 (\*)  
(all round)

Femmes : **24 --> 36 places**

\* Le nombre de places dépend du nombre de places accordées via les médaillés aux engins qui ne font pas partie d'une équipe qualifiée.

ET

- Satisfaire aux **critères de sélection** repris ci-dessous:

Championnats du monde 2011

Top 12

ou

Championnats d'Europe 2011-2012

Top 8

ou

Réaliser le **minimum** suivant **une fois** lors de :

World Cup 2011-2012

ou

Epreuves tests des Jeux Olympiques 2012

Disciplines :

Barres asymétriques	<b>14,700 pts</b>
Poutre	<b>14,533 pts</b>
Sol	<b>14,383 pts</b>
Saut (moyenne des deux sauts différents)	<b>14,016 pts</b>

ou

***Gymnastique***  
***Gymnastique artistique***  
***Engins Femmes***

Réaliser le **minimum** suivant **deux fois** lors de :

World Cup 2011-2012

ou

Epreuves tests des Jeux Olympiques 2012

Disciplines :

Barres asymétriques	<b>14,233 pts</b>
Poutre	<b>14,333 pts</b>
Sol	<b>14,100 pts</b>
Saut (moyenne des deux sauts différents)	<b>13,849 pts</b>

**Remarque :**

Si la Belgique reçoit une place, via la **Commission Tripartite** ou via la **réattribution**, l'athlète doit réaliser l'un des critères mentionnés ci-dessus.

# GYM

<p><i>Gymnastique</i> <i>Gymnastique rythmique</i> <i>Ensemble</i></p>
--

## Sélection

- Satisfaire aux **critères de sélection** établis par le CIO en accord avec la Fédération Sportive Internationale

Championnats du monde 2011
----------------------------

Top 6
-------

ou

Epreuves tests des Jeux Olympiques 2012
---

Top 4
-------

## Remarque :

Si la Belgique reçoit une place, via la **réattribution**, le COIB, en collaboration avec la fédération, décidera de l'acceptation ou non de cette place.

***Gymnastique***  
***Gymnastique rythmique***  
***All round individuel***

**Sélection**

- Satisfaire aux **critères de sélection 1 ou 2** établis par le CIO en accord avec la Fédération Sportive Internationale

Championnats du monde 2011

**Top 15**

ou

Epreuves tests des Jeux Olympiques 2012

**Top 5**

ET

- Satisfaire aux **critères de sélection** repris ci-dessous:

Championnats du monde 2011

**Top 12**

ou

Championnats d'Europe 2011

**Top 10**

**Remarque :**

Si la Belgique reçoit une place, via la **Commission Tripartite** ou via la **réattribution**, l'athlète doit réaliser l'un des critères mentionnés ci-dessus.

# GYM

## *Gymnastique* *Trampoline*

### Sélection

- Satisfaire au **critère de sélection 1** établi par le CIO en accord avec la Fédération Sportive Internationale

Championnats du monde 2011

Top 8

OU

- Satisfaire au **critère de sélection 2** établi par le CIO en accord avec la Fédération Sportive Internationale

Epreuves tests des Jeux Olympiques 2012

Top 5

ET

- Satisfaire aux **critères de sélection** repris ci-dessous:

Championnats du Monde 2011

Top 12

ou

World Cup 2011-2012

A définir

### Remarques :

Si la Belgique reçoit une place, via la **Commission Tripartite** ou via la **réattribution**, l'athlète doit réaliser l'un des critères mentionnés ci-dessus.

Vu la nouvelle formule prévue pour les World Cup à partir de 2011, les résultats à réaliser seront définis ultérieurement en collaboration avec la fédération.





**Judo****Sélection**

- Satisfaire aux **critères de sélection** établis par le CIO en accord avec la Fédération Sportive Internationale

Classement mondial IJF (1/5/2012)	
Classement par catégories : Hommes	<b>Top 22/pays</b>
Femmes	<b>Top 14/pays</b>

ou

Qualification continentale (1/5/2012)	Hommes	<b>14 places</b>
	Femmes	<b>11 places</b>

ET

- Satisfaire aux **critères de sélection** repris ci-dessous:

Championnats du monde 2011	<b>Top 8</b>
----------------------------	--------------

ou

Masters 2011-2012	<b>Top 8</b>
-------------------	--------------

ou

Championnats d'Europe 2011-2012	<b>Top 6</b>
---------------------------------	--------------

ou

Grand Chelem 2011-2012	<b>Top 3</b>
------------------------	--------------

ou

Grand Prix 2011-2012	<b>Top 3</b>
----------------------	--------------

**Remarque :**

Si la Belgique reçoit une place, via la **Commission Tripartite** ou via la **réattribution**, l'athlète doit réaliser l'un des critères mentionnés ci-dessus.

# ROW

## *Aviron* *Hommes*

### Sélection

- Satisfaire aux **critères de sélection 1 ou 2** établis par le CIO en accord avec la Fédération Sportive Internationale

Championnats du monde 2011

**Top 11**

**ou**

Régate finale de qualification olympique 2012

**Top 2**

Sauf :

Skiff

**Top 3**

**ET**

- Satisfaire aux **critères de sélection** repris ci-dessous:

Championnats du monde 2011

**Top 9**

**ou**

World Cup 2011-2012

**Top 8**

\* Les World Cup 2012 devront avoir eu lieu avant la régata finale de qualification olympique.

### Remarques :

Pour être inscrit à la **régata finale de qualification olympique**, l'équipage devra déjà avoir réalisé un des critères ci-dessus.

Si la Belgique reçoit une place, via la **Commission Tripartite** ou via la **réattribution**, l'équipage devra avoir réalisé l'un des critères mentionnés ci-dessus.

## *Aviron* *Femmes*

### Sélection

- Satisfaire au **critère de sélection 1** établi par le CIO en accord avec la Fédération Sportive Internationale

Championnats du monde 2011		<b>Top 8</b>
	Sauf :	
	Skiff	<b>Top 9</b>
	4x	<b>Top 7</b>

OU

- Satisfaire au **critère de sélection 2** établi par le CIO en accord avec la Fédération Sportive Internationale

Régate finale de qualification olympique 2012		<b>Top 2</b>
	Sauf :	
	Skiff	<b>Top 3</b>
	4x	<b>Top 1</b>

ET

- Satisfaire aux **critères de sélection** repris ci-dessous:

Championnats du monde 2011	<b>Top 9</b>
----------------------------	--------------

ou

World Cup 2011-2012	<b>Top 8</b>
* Les World Cup 2012 devront avoir eu lieu avant la régates finale de qualification olympique.	

### Remarques :

Pour être inscrit à la **régate finale de qualification olympique**, l'équipage devra déjà avoir réalisé un des critères ci-dessus.

Si la Belgique reçoit une place, via la **Commission Tripartite** ou via la **réattribution**, l'équipage devra avoir réalisé l'un des critères mentionnés ci-dessus.

# ROW

## *Aviron* *Huit*

### Sélection

- Satisfaire aux **critères de sélection 1 ou 2** établis par le CIO en accord avec la Fédération Sportive Internationale

Championnats du monde 2011	Hommes	<b>Top 7</b>
	Femmes	<b>Top 5</b>

**ou**

Régate finale de qualification olympique 2012	Hommes	<b>Top 1</b>
	Femmes	<b>Top 2</b>

### Remarque :

Si la Belgique reçoit une place, via la **réattribution**, le COIB, en collaboration avec la fédération, décidera de l'acceptation ou non de cette place.



# SHO

## Tir

### Sélection

- Satisfaire aux **critères de sélection 1, 2 ou 3** établis par le CIO en accord avec la Fédération Sportive Internationale

Championnats du monde 2010	AR-AP (4)	<b>Top 6</b>
	Carabine 50m (3)	<b>Top 5</b>
	Pistolet Femmes	<b>Top 5</b>
	Pistolet Hommes	<b>Top 4</b>
	RFP	<b>Top 2</b>

ou

World Cup 2011	AR-AP (4)	<b>Top 3</b>
	Autres armes (6)	<b>Top 2</b>

ou

Championnats d'Europe 2012	AR-AP (4)	<b>Top 4</b>
	Carabine 3 positions (2)	<b>Top 4</b>
	Pistolet (2)	<b>Top 3</b>
	Carabine couché	<b>Top 3</b>
	RFP	<b>Top 2</b>

### Remarque :

Si la Belgique reçoit une place, via la **réattribution** ou via la **Commission Tripartite**, les tireurs devront avoir réalisé un des critères de sélection ci-dessous pour être sélectionnés.

Championnats du monde 2010	<b>Top 12</b>
----------------------------	---------------

ou

Championnats d'Europe 2011-2012	<b>Top 8</b>
---------------------------------	--------------

ou

World Cup 2011-2012	<b>Top 8</b>
---------------------	--------------

ou

Réaliser le <b>minimum</b> suivant (voir page suivante) <b>2 x</b> en 2011-2012
---

<i><b>Tir</b></i>
-------------------

<u>Disciplines :</u>	<u>Hommes</u>	<u>Femmes</u>
Carabine 50m - couché - 60	<b>595</b>	-
Carabine 50m - 3 positions - 3 x 40	<b>1169</b>	-
Carabine 50m - 3 positions - 3 x 20	-	<b>582</b>
Carabine à air comprimé 10m - 60	<b>595</b>	-
Carabine à air comprimé 10m - 40	-	<b>396</b>
Pistolet 50m - 60	<b>558</b>	-
Pistolet 25m - 30 + 30	-	<b>582</b>
Pistolet vitesse 25m - 60	<b>580</b>	-
Pistolet à air comprimé 10m - 60	<b>580</b>	-
Pistolet à air comprimé 10m - 40	-	<b>383</b>
* Les <b>scores</b> susmentionnés doivent être réalisés <b>2 x</b> durant les saisons 2011-2012 (31/5/2012) lors des <b>championnats d'Europe</b> , les <b>World Cup</b> ou les <b>compétitions internationales</b> indiquées ci-après :		
	- IW Munchen (GER)	
	- ISAS Dortmund (GER)	
	- GP Libération Plzen (CZE)	
* Pour rentrer en ligne de compte, un tireur devra avoir réalisé au moins une <b>finale internationale</b> (Top 8) durant la <b>saison 2011-2012</b>		

## *Natation* *Relais*

### Sélection

- Satisfaire au **critère de sélection 1** établi par le CIO en accord avec la Fédération Sportive Internationale

Championnats du monde 2011

**Top 12**

OU

- Satisfaire au **critère de sélection 2** établi par le CIO en accord avec la Fédération Sportive Internationale

Classements mondiaux en relais (1/3/2011-31/5/2012)

**Top 4**

\* Hors équipes sélectionnées via les Championnats du monde.

ET

- Satisfaire aux **critères de sélection** repris ci-dessous:

Réaliser le minimum suivant en 2011-2012

<u>Disciplines :</u>	<u>Hommes</u>	<u>Femmes</u>
4 x 100m nage libre	Réaliser au minimum le temps du 12ième des Championnats du monde 2011.	
4 x 200m nage libre		
4 x 100m 4 nages		

### Remarques :

Si la Belgique reçoit une place, via la **réattribution**, l'équipe devra avoir réalisé l'un des critères mentionnés ci-dessus.

## *Natation*

### *Individuel*

### Sélection

- Satisfaire au **temps de qualification olympique** établi par le CIO en accord avec la Fédération Sportive Internationale

Réaliser le minimum suivant en 2011-2012

<u>Disciplines :</u>	<u>hommes</u>	<u>femmes</u>
50m nage libre	22.11	25.27
100m nage libre	48.82	54.57
200m nage libre	1.47.82	1.58.33
400m nage libre	3.48.92	4.09.35
800m nage libre	-	8.33.84
1500m nage libre	15.11.83	-
100m brasse	1.00.79	1.08.49
200m brasse	2.11.74	2.26.89
100m dos	54.40	1.00.82
200m dos	1.58.48	2.10.84
100m papillon	52.36	58.70
200m papillon	1.56.86	2.08.95
200m quatre nages	2.00.17	2.13.36
400m quatre nages	4.16.46	4.41.75

OU

- Satisfaire au **temps de sélection olympique/FINA** établi par le CIO en accord avec la Fédération Sportive Internationale

Réaliser le minimum suivant en 2011-2012

<u>Disciplines :</u>	<u>hommes</u>	<u>femmes</u>
50m nage libre	22.88	26.15
100m nage libre	50.53	56.48
200m nage libre	1.51.59	2.02.47
400m nage libre	3.54.13	4.18.07
800m nage libre	-	8.51.82
1500m nage libre	15.43.74	-
100m brasse	1.02.92	1.10.89
200m brasse	2.16.35	2.32.03

## *Natation* *Individuel*

<u>Disciplines :</u>	<u>hommes</u>	<u>femmes</u>
100m dos	<b>56.30</b>	<b>1.02.95</b>
200m dos	<b>2.02.63</b>	<b>2.15.42</b>
100m papillon	<b>54.19</b>	<b>1.00.75</b>
200m papillon	<b>2.00.95</b>	<b>2.13.46</b>
200m quatre nages	<b>2.04.38</b>	<b>2.18.03</b>
400m quatre nages	<b>4.25.44</b>	<b>4.51.75</b>

ET

- Satisfaire aux **critères de sélection** repris ci-dessous:

Championnats du Monde 2011

Top 12

### Remarques :

Les temps doivent être réalisés en bassin de 50 mètres lors de compétitions reconnues par la FINA et avec chronométrage électronique.  
Les tentatives individuelles ne rentrent pas en ligne de compte.

***Natation***  
***Marathon de natation***

**Sélection**

- Satisfaire au **critère de sélection 1** établi par le CIO en accord avec la Fédération Sportive Internationale

Championnats du monde 2011

Top 10

OU

- Satisfaire au **critère de sélection 2** établi par le CIO en accord avec la Fédération Sportive Internationale

Epreuve qualificative FINA 2012

Top 9  
+ Top 1/continent

ET

- Satisfaire aux **critères de sélection** repris ci-dessous:

Championnats du Monde 2011

Top 12

ou

World Cup (10km) 2011-2012

Top 8

\* Les World Cup 2012 devront avoir eu lieu avant l'épreuve qualificative FINA 2012.

**Remarque :**

Si la Belgique reçoit une place, via la **Commission Tripartite** ou via la **réattribution**, l'athlète doit avoir réalisé l'un des critères mentionnés ci-dessus.

<p style="text-align: center;"><i>Natation</i> <i>Plongeon synchronisé</i></p>
--

## Sélection

- Satisfaire aux **critères de sélection 1 ou 2** établis par le CIO en accord avec la Fédération Sportive Internationale

Championnats du monde 2011
----------------------------

Top 3
-------

ou

World Cup 2012
----------------

Top 4
-------

## Remarque :

Si la Belgique reçoit une place, via la **réattribution**, le COIB, en collaboration avec la fédération, décidera de l'acceptation ou non de cette place.

***Natation***  
***Plongeon individuel***

**Sélection**

- Satisfaire aux **critères de sélection 1 ou 2** établis par le CIO en accord avec la Fédération Sportive Internationale

Championnats du monde 2011

**Top 12**

**ou**

Championnats d'Europe 2011 ou 2012

**Vainqueur**

**OU** -----

- Satisfaire au **critère de sélection 3** établi par le CIO en accord avec la Fédération Sportive Internationale

World Cup 2012

**--> 18 places**

**ET**

- Satisfaire aux **critères de sélection** repris ci-dessous:

Championnats d'Europe 2011 ou 2012

**Top 6**

**ou**

World Cup 2011-2012

**Top 8**

**Remarque :**

Si la Belgique reçoit une place, via la **réattribution**, l'athlète doit réaliser l'un des critères mentionnés ci-dessus.



# *Taekwondo*

## Sélection

- Satisfaire aux **critères de sélection** établis par le CIO en accord avec la Fédération Sportive Internationale

Tournoi mondial de qualification 2011 **Top 3**

ou

Tournoi continental de qualification 2012 **Top 3**

## Remarque :

Si la Belgique reçoit une place, via la **Commission Tripartite** ou via la **réattribution**, l'athlète doit avoir réalisé l'un des critères mentionnés ci-dessous.

Championnats du monde 2011 **Top 5**

ou

Championnats d'Europe 2012 **Top 3**

ou

Tournoi mondial de qualification 2011 **Top 5**

ou

Tournoi continental de qualification 2012 **Top 5**

# TAT

## *Tennis de table* *Equipe*

### Sélection

- Satisfaire au **critère 1 de sélection** établi par le CIO en accord avec la Fédération Sportive Internationale

Championnats du monde par équipe 2012

**Meilleure équipe européenne**

OU

- Satisfaire au **critère de sélection 3** établi par le CIO en accord avec la Fédération Sportive Internationale

Equipes restantes ayant déjà :

**9 équipes**

Trois athlètes qualifiés individuellement

Deux athlètes qualifiés individuellement

...

\* En fonction des résultats des **Championnats du monde par équipe 2012**.

ET

- Satisfaire aux **critères de sélection** repris ci-dessous:

Si **deux joueurs** ont réalisé les **critères de sélection COIB** pour l'**épreuve de simple**, une équipe pourra être inscrite.

## *Tennis de table*

### *Simple*

#### Sélection

- Satisfaire aux **critères de sélection** établis par le CIO en accord avec la Fédération Sportive Internationale

Classement mondial ITTF (16/5/2011)(*)	<b>Top 28</b>
--	---------------

\* Maximum **2 joueurs** par pays

**ou**

Tournoi de qualification continentale 2011 ou 2012	<b>Top 11</b>
--	---------------

**ou**

Tournoi mondial final de qualification 2012	<b>Top 2</b>
---	--------------

**ET**

- Satisfaire aux **critères de sélection** repris ci-dessous:

Championnats du monde 2011	<b>1/8 finale</b>
----------------------------	-------------------

**ou**

Championnats d'Europe 2012	<b>1/4 finale</b>
----------------------------	-------------------

**ou**

Tournois Pro Tour 2011-2012	<b>1/4 finale</b>
Pro Tour : Brésil, Chili, Espagne et Maroc	<b>1/2 finale</b>

**ou**

Classement mondial ITTF 2011-2012	<b>Top 24</b>
-----------------------------------	---------------

\* Maximum **2 joueurs** par pays

#### Remarque :

Si la Belgique reçoit une place, via la **Commission Tripartite** ou via la **réattribution**, l'athlète doit réaliser l'un des critères mentionnés ci-dessus.

# TEN

## *Tennis* *Double*

### Sélection

- Satisfaire aux **critères de sélection** établis par le CIO en accord avec la Fédération Sportive Internationale

Sur base du classement mondial <u>simple</u> et <u>double</u> (11/6/2012)	<b>24 places</b> (en plus des places de simple)
* Maximum <b>2 paires</b> par pays et par catégorie de double	

ou

Autres places de qualification	<b>8 places</b>
--------------------------------	-----------------

ET

- Satisfaire aux **critères de sélection** repris ci-dessous:

Grand Chelem 2011-2012	<b>1/8 finale</b>
------------------------	-------------------

ou

Tournoi Masters Série (ATP) 2011-2012	<b>1/4 finale</b>
Tournoi Catégorie 1 (WTA) 2011-2012	<b>1/4 finale</b>

ou

Classement mondial ATP-WTA 2012	<b>Top 16</b>
* Maximum <b>2 joueurs</b> par pays	

### Remarque :

Si la Belgique reçoit une place, via la **Commission Tripartite** ou via la **réattribution**, les athlètes doivent avoir réalisé l'un des critères ci-dessus.

***Tennis***  
***Simple***

**Sélection**

- Satisfaire aux **critères de sélection** établis par le CIO en accord avec la Fédération Sportive Internationale

Classement mondial ATP-WTA (11/6/2012)	<b>Top 56</b>
* Maximum <b>4 joueurs</b> par pays	

**ou**

Autres places de qualification	<b>6 places</b>
--------------------------------	-----------------

**ET**

- Satisfaire aux **critères de sélection** repris ci-dessous:

Grand Chelem 2011-2012	<b>1/8 finale</b>
------------------------	-------------------

**ou**

Tournoi Masters Série (ATP) 2011-2012	<b>1/4 finale</b>
Tournoi Catégorie 1 (WTA) 2011-2012	<b>1/4 finale</b>

**ou**

Classement mondial ATP-WTA 2012	<b>Top 24</b>
* Maximum <b>4 joueurs</b> par pays	

**Remarque :**

Si la Belgique reçoit une place, via la **Commission Tripartite** ou via la **réattribution**, l'athlète doit avoir réalisé l'un des critères ci-dessus.



**Triathlon**

**Sélection**

- Satisfaire aux **critères de sélection 1 ou 2** établis par le CIO en accord avec la Fédération Sportive Internationale

Epreuve européenne de qualification olympique ITU **Vainqueur**

ou

Epreuve mondiale de qualification olympique ITU **Top 3**

OU

- Satisfaire aux **critères de sélection 3 ou 4** établis par le CIO en accord avec la Fédération Sportive Internationale

Liste de qualification olympique ITU **Top 39**

\* Maximum 3 triathlètes par pays

ou

Liste des points ITU **5 places**

ET

- Satisfaire aux **critères de sélection** repris ci-dessous:

World Championship Serie Finale 2011 **Top 16**

ou

World Championship Serie 2011-2012 **Top 8**  
ou **2 x Top 12**

ou

Championnats d'Europe 2011-2012 **Top 8**

ou

World Cup 2011-2012 (\*) **Top 3**

\* Uniquement les World Cup désignées en commun accord avec la fédération.

**Remarques :**

Si la Belgique reçoit une place via la **réattribution** ou via la **Commission Tripartite**, le triathlète devra avoir réalisé l'un des critères mentionnés ci-dessus.

Pour 2011, les **World Cup** retenues sont : Mooloolaba, Edmonton et Tsizaujvaros.



## *Haltérophilie*

### *Hommes et Femmes*

**Sélection**

- Satisfaire aux **critères de sélection** établis par le CIO en accord avec la Fédération Sportive Internationale

Championnats du monde 2010 + 2011  
 Classement par équipes : Hommes **Top 24**  
 Femmes **Top 21**

**ou**

Epreuve continentale de qualification 2012  
 Classement par équipes : Hommes **Top 7**  
 Femmes **Top 6**

**ou**

Classement pour la qualification olympique  
 Classements individuels : Hommes (8 places) **Top 15**  
 Femmes (7 places) **Top 10**

**ET**

- Satisfaire aux **critères de sélection** repris ci-dessous:

Championnats du monde 2011 **Top 10**

**ou**

Championnats d'Europe 2011-2012  
 ou  
 Grand Prix 2011-2012  
 ou  
 Coupe du monde 2011-2012  
 Catégories (\*) : -56 kg **254 kg**  
 -62 kg **286 kg**

\* Pour les autres catégories, le COIB, en collaboration avec la fédération nationale, établira des critères de performance dès qu'il y aura des athlètes susceptibles de décrocher une place de quota.

**Remarque :**

Si la Belgique reçoit une place, via la **Commission Tripartite** ou via la **réattribution**, l'athlète doit réaliser l'un des critères mentionnés ci-dessus.



***Lutte***  
***Libre et Gréco-romaine***

**Sélection**

- Satisfaire aux **critères de sélection 1 ou 2** établis par le CIO en accord avec la Fédération Sportive Internationale

Championnats du monde 2011 **Top 6**

**ou**

Tournoi de qualification continental 2012 **Top 2**

**OU** -----

- Satisfaire aux **critères de sélection 3 ou 4** établis par le CIO en accord avec la Fédération Sportive Internationale

1ier tournoi mondial de qualification 2012 Hommes **Top 3**  
Femmes **Top 2**

**ou**

2ième tournoi mondial de qualification 2012 **Top 2**

**ET**

- Satisfaire aux **critères de sélection** repris ci-dessous:

Championnats du monde 2011 **Top 8**

**ou**

Championnats d'Europe 2011-2012 **Top 6**

**ou**

Grand Prix 2011-2012 **Top 5**

**Remarque :**

Si la Belgique reçoit une place via la **Commission Tripartite**, l'athlète doit réaliser l'un des critères mentionnés ci-dessus.





# **BAS**

## ***Basket-ball*** ***Hommes***

### **Sélection**

- Satisfaire aux **critères de sélection** établis par le CIO en accord avec la Fédération Sportive Internationale

Championnats du monde 2010

**Vainqueur**

**ou**

Championnats d'Europe 2011

**Finalistes**

**ou**

Tournoi mondial de qualification olympique 2012

**Top 4**

### **Remarque :**

Si la Belgique reçoit une place, via la **réattribution**, le COIB, en collaboration avec la fédération, décidera de l'acceptation ou non de cette place.

<p style="text-align: center;"><i><b>Basket-ball</b></i> <i><b>Femmes</b></i></p>
---

**Sélection**

- Satisfaire aux **critères de sélection** établis par le CIO en accord avec la Fédération Sportive Internationale

Championnats du monde 2010
----------------------------

Vainqueur
-----------

**ou**

Championnats d'Europe 2011
----------------------------

Vainqueur
-----------

**ou**

Tournoi mondial de qualification olympique 2012
---

Top 6
-------

(maximum 4 équipes européennes)
---------------------------------

**Remarque :**

Si la Belgique reçoit une place, via la **réattribution**, le COIB, en collaboration avec la fédération, décidera de l'acceptation ou non de cette place.

# ***FOO***

<p><b><i>Football</i></b> <b><i>Hommes</i></b></p>
--

## **Sélection**

- Satisfaire aux **critères de sélection** établis par le CIO en accord avec la Fédération Sportive Internationale

Championnats d'Europe UEFA 2011 U21	<b>Top 3</b>
* Hors Angleterre	

## **Remarque :**

Si la Belgique reçoit une place, via la **réattribution**, le COIB, en collaboration avec la fédération, décidera de l'acceptation ou non de cette place.

***Football***  
***Femmes***

**Sélection**

- Satisfaire aux **critères de sélection** établis par le CIO en accord avec la Fédération Sportive Internationale

Coupe du monde 2011

**Top 2 européen**

\* Si nécessaire via un ou des matches de barrage

**Remarque :**

Si la Belgique reçoit une place, via la **réattribution**, le COIB, en collaboration avec la fédération, décidera de l'acceptation ou non de cette place.

# *HAN*

<p><i>Handball</i> <i>Hommes</i></p>
--

## Sélection

- Satisfaire aux **critères de sélection** établis par le CIO en accord avec la Fédération Sportive Internationale

Championnats du monde 2011
----------------------------

Vainqueur
-----------

ou

Championnats d'Europe 2012
----------------------------

Vainqueur
-----------

ou

Tournois de qualification 2012 (3)
------------------------------------

Top 2
-------

## Remarque :

Si la Belgique reçoit une place, via la **réattribution**, le COIB, en collaboration avec la fédération, décidera de l'acceptation ou non de cette place.

<p style="text-align: center;"><i>Handball</i> <i>Femmes</i></p>
--

**Sélection**

- Satisfaire aux **critères de sélection** établis par le CIO en accord avec la Fédération Sportive Internationale

Championnats du monde 2011
----------------------------

Vainqueur
-----------

ou

Championnats d'Europe 2010
----------------------------

Vainqueur
-----------

ou

Tournois de qualification 2012 (3)
------------------------------------

Top 2
-------

**Remarque :**

Si la Belgique reçoit une place, via la **réattribution**, le COIB, en collaboration avec la fédération, décidera de l'acceptation ou non de cette place.

# *HOC*

## *Hockey sur gazon* *Hommes*

### Sélection

- Satisfaire aux **critères de sélection** établis par le CIO en accord avec la Fédération Sportive Internationale

Championnat d'Europe 2011 (Hors GBR)

**Top 3**

**ou**

Tournois mondiaux de qualification 2012 (3)

**Vainqueur**

### Remarque :

Si la Belgique reçoit une place, via la **réattribution**, le COIB, en collaboration avec la fédération, décidera de l'acceptation ou non de cette place.

***Hockey sur gazon***  
***Femmes***

**Sélection**

- Satisfaire aux **critères de sélection** établis par le CIO en accord avec la Fédération Sportive Internationale

Championnat d'Europe 2011 (Hors GBR)

**Top 2**

**ou**

Tournois mondiaux de qualification 2012 (3)

**Vainqueur**

**Remarque :**

Si la Belgique reçoit une place, via la **réattribution**, le COIB, en collaboration avec la fédération, décidera de l'acceptation ou non de cette place.

# VOL

## *Volley-ball* *Hommes*

### Sélection

- Satisfaire aux **critères de sélection** établis par le CIO en accord avec la Fédération Sportive Internationale

World Cup 2011

**Top 3**

ou

Tournoi continental de qualification

**Vainqueur**

ou

Tournois mondiaux de qualification (3)

**Vainqueur**

### Remarque :

Si la Belgique reçoit une place, via la **réattribution**, le COIB, en collaboration avec la fédération, décidera de l'acceptation ou non de cette place.

<p style="text-align: center;"><i><b>Volley-ball</b></i> <i><b>Femmes</b></i></p>
---

**Sélection**

- Satisfaire aux **critères de sélection** établis par le CIO en accord avec la Fédération Sportive Internationale

World Cup 2011
----------------

Top 3
-------

ou

Tournoi continental de qualification
--------------------------------------

Vainqueur
-----------

ou

Tournoi mondial de qualification
----------------------------------

Top 3
-------

**Remarque :**

Si la Belgique reçoit une place, via la **réattribution**, le COIB, en collaboration avec la fédération, décidera de l'acceptation ou non de cette place.

# WAP

## *Water-polo* *Hommes*

### Sélection

- Satisfaire aux **critères de sélection** établis par le CIO en accord avec la Fédération Sportive Internationale

Ligue mondiale 2011

**Vainqueur**

ou

Championnats du monde 2011

**Top 3**

ou

Championnats d'Europe 2011  
\* Sauf si la GBR prend la place

**Vainqueur**

ou

Tournoi de qualification olympique 2012

**Top 3**

### Remarque :

Si la Belgique reçoit une place, via la **réattribution**, le COIB, en collaboration avec la fédération, décidera de l'acceptation ou non de cette place.

***Water-polo***  
***Femmes***

**Sélection**

- Satisfaire aux **critères de sélection** établis par le CIO en accord avec la Fédération Sportive Internationale

Championnats d'Europe 2012 * Sauf si la GBR prend la place	<b>Vainqueur</b>
---	------------------

**ou**

Tournoi de qualification olympique 2012	<b>Top 3</b>
---	--------------

**Remarque :**

Si la Belgique reçoit une place, via la **réattribution**, le COIB, en collaboration avec la fédération, décidera de l'acceptation ou non de cette place.



**asbl COIB**

Avenue de Bouchout 9 - 1020 Bruxelles

Tél.: 02 474 51 50 - Fax: 02 479 46 56

**[www.olympic.be](http://www.olympic.be)**